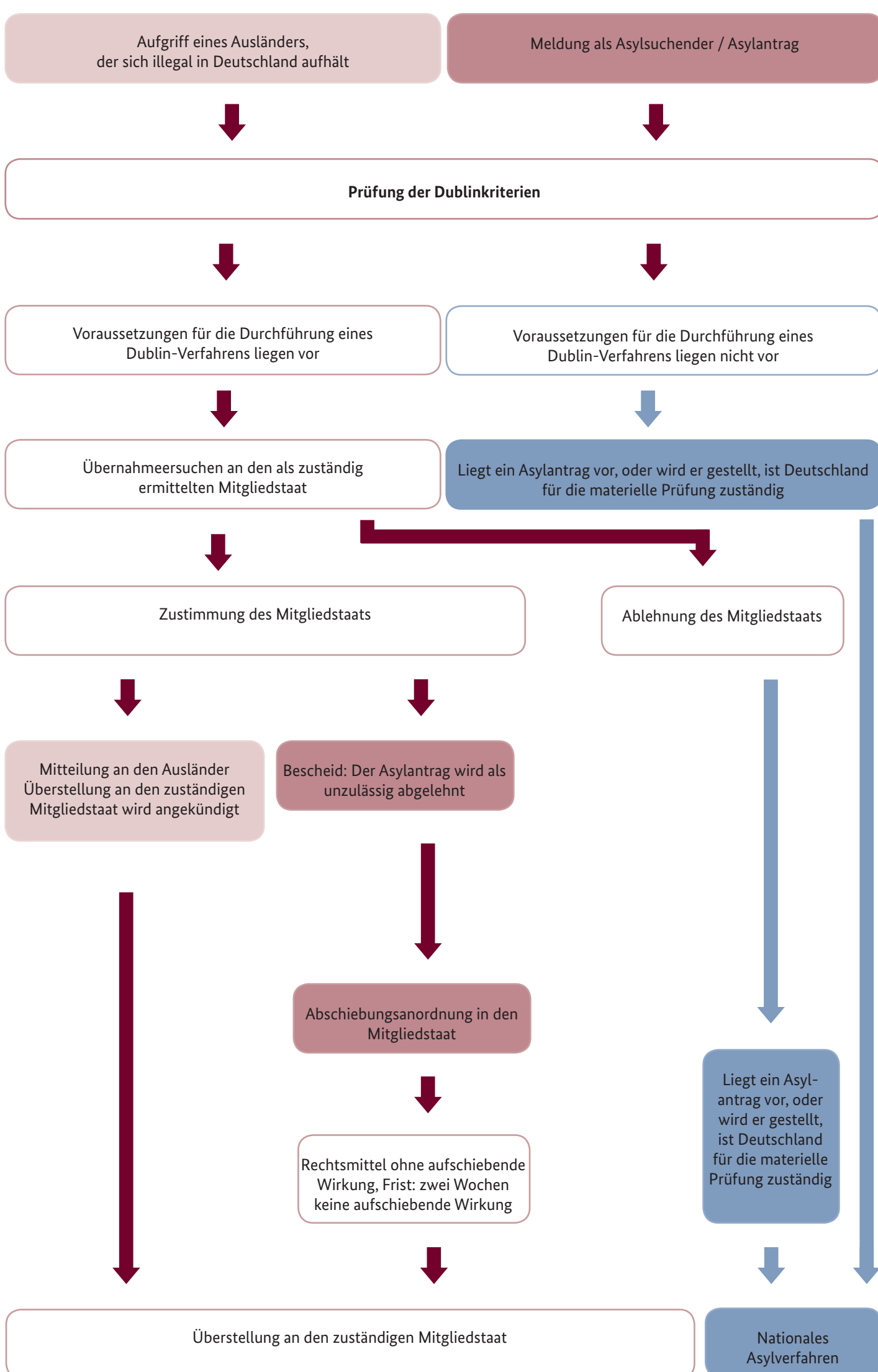


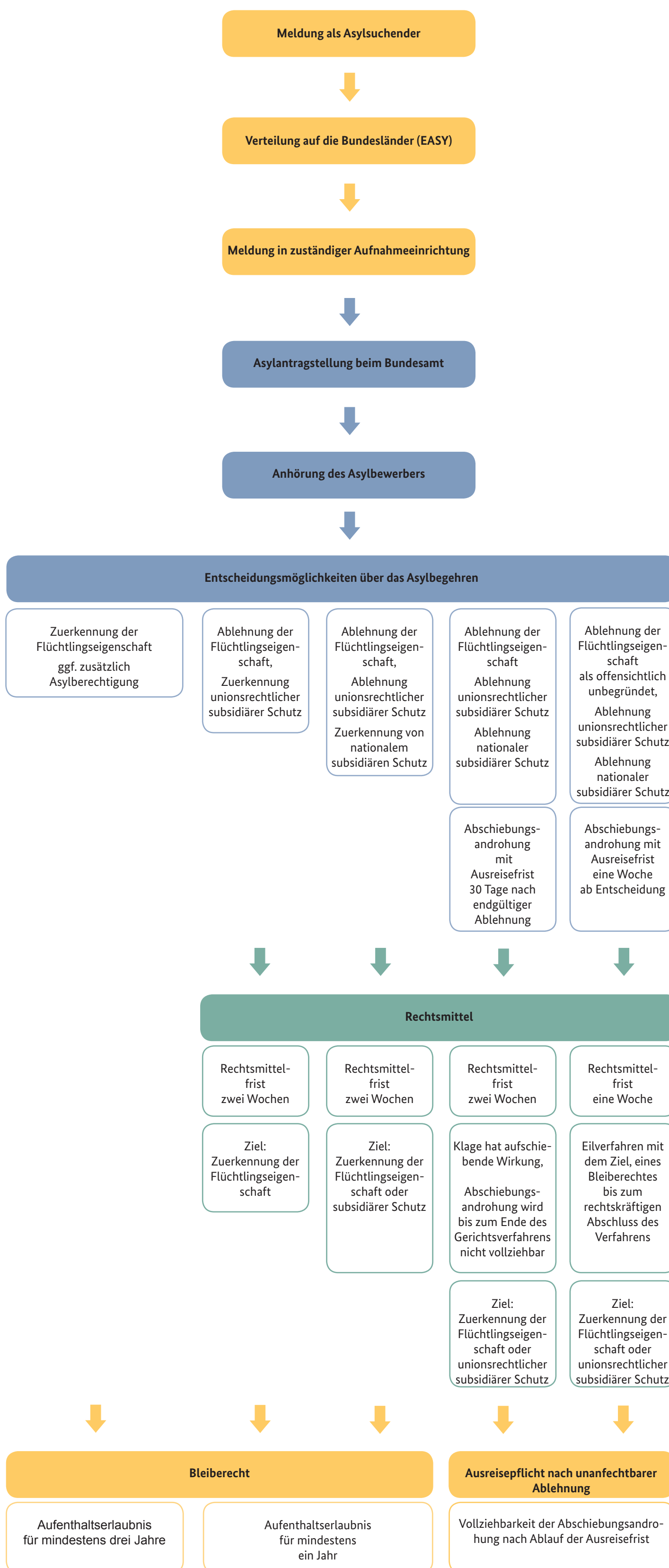
Dublinverfahren

Hinweis: Vereinfachte Darstellung; nicht alle denkbaren Varianten und Übergangsmöglichkeiten von einem Verfahrensbereich in den anderen sind abgebildet.



Nationales Asylverfahren

* Vereinfachte Darstellung: Nicht jede theoretisch denkbare Variante des Einzelfalles ist abgebildet.



2013 werden sich auf Grundlage der derzeitigen Überarbeitung verschiedener europäischer Regelungen Änderungen auch im nationalen Recht ergeben. Diese sind hier noch nicht berücksichtigt.